



Sanierung vorhandener Akustik-Decken-Systeme

HOWE Akustik-



Decken-System

Die HOWE GmbH ist eines der führenden Unternehmen im Bereich Umwelttechnik – mit umfassendem Know-how in den Bereichen Schadstoffsanierung, Entkernung/Industriedemontage, Industriereinigung, Korrosionsschutz/Beschichtungstechnik, Brandsanierung, Baulicher Brandschutz/ Trockenbau.

Seit Unternehmensgründung im Jahr 1993 vertrauen verschiedenste Institutionen der Öffentlichen Hand und viele namhafte Unternehmen auf die Kompetenz und Leistungsfähigkeit von HOWE. Dabei sind eine umfangreiche Geräteausstattung, sorgfältig ausgebildete Mitarbeiter in den Bereichen Bauingenieurwesen, Maschinenbau, Chemie und Verfahrenstechnik und die langjährige Erfahrung bei der Erarbeitung umfassender, fachübergreifender Problemlösungen die wesentlichen Parameter für eine erfolgreiche Zusammenarbeit mit HOWE.

Mit qualifizierten Mitarbeitern und insgesamt vier Niederlassungen in Deutschland und Luxemburg, ist HOWE in der Lage, jederzeit schnell, effektiv und flexibel zu reagieren.



INHALT

4 | 4

- Sanierung von bestehenden Akustik-Unterdecken ein Muss?
- Was macht eine Sanierung erforderlich
- Vorteile HOWE Akustikdecken-System

5 | 5

- Vorteile der Deckensanierung und Rückbau durch HOWE
- Baustelleneinrichtung
- Einrichtung Schwarzbereich

6 | 7

- Demontage der Akustik-Deckenplatten

8 | 11

- Deckenrückbau mit HOWE Akustikdecken-System
- Aktuelle Projekte

Sanierung von Akustik-Unterdecken ein Muss?

In den siebziger Jahren wurden sehr viele öffentliche Gebäude, überwiegend Universitäts- und Hochschulgebäude, im Achsraster 1200 x 1200 mm erstellt.

Auf dieses Raster wurde der komplette Innenausbau abgestimmt. So auch die Elementtrennwände aus Stahlblech, die durch geringen Umbauaufwand eine Veränderung vom Grundriss zulassen.

Weiterhin wurden die abgehängten Akustik-Decken auf dieses Raster abgestimmt.

Was macht eine Sanierung dieser Decken erforderlich?

- Schadstoffe in der Akustik-Beschichtung der Deckenplatten bis zu ca. 4 Gew. %.
- Offene Mineralwolleauflage im Deckenhohlraum mit PCB-Gehalt zwischen 1,7 und 7,2 mg/kg.

Die Gebäude entsprechen in aller Regel nicht mehr den heutigen Brandschutzanforderungen (z. B. fehlende Deckenabschottungen zu Fluchtwegen).

- Das Öffnen der Decke ist für einen Techniker ohne Erfahrung immer mit Beschädigung der Deckenplatte verbunden (Riegelpaare sind meist verschlissen; Deckenplatte mit 1125 x 1125 mm sind sehr unhandlich, Akustik-Beschichtung sind sehr empfindlich gegenüber mechanischer Beschädigung bzw. Verschmutzungen).
- Es gilt über Alternativen nachzudenken.

Vorteile des HOWE Akustik-Decken-Systems:

- Metalldecke lieferbar in allen RAL-Farben
- Unempfindliche Plattenoberfläche (PU-beschichtet und abwaschbar)
- Höhere Längsschalldämmwerte von Raum zu Raum gegenüber herkömmlichen Systemen
- Vielfältige architektonische Möglichkeiten (verschiedene Lochbilder, umlaufend glatter Rand usw.)
- kurze Lieferzeiten
- Gute Zugänglichkeit durch Plattenformat 369 x 1107 mm

Deckensanierung und Rückbau aus einer Hand hat für den Nutzer viele Vorteile:

- Koordination der verschiedenen Gewerke (Sanierung, Trockenbau, Reinigung usw.) obliegt dem Auftragnehmer.
- Kurze Abstimmungswege mit dem Nutzer.
- Ein Ansprechpartner als Auftragnehmer
Keine Gewerke- Schnittstellen.
- Gewährleistung aus einer Hand

HOWE unterstützt Architekten, Planer und Bauherren bei der Planung, Ausschreibung und Ausführung von Sanierungsmaßnahmen.

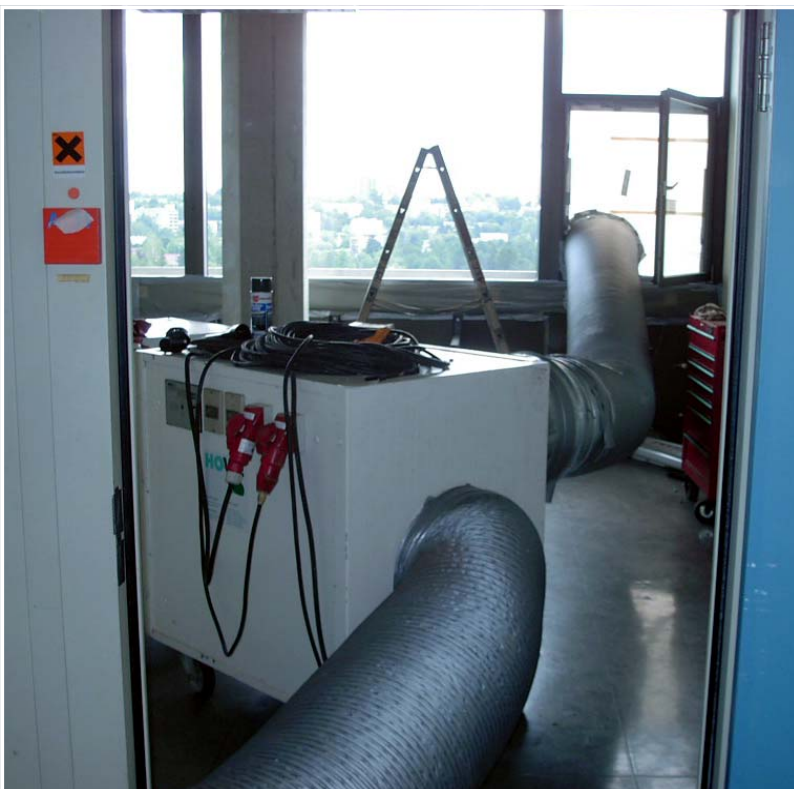
Dabei kann HOWE auf langjährige Erfahrungen zurückgreifen.

Baustelleneinrichtung:

Einrichtung der Aufenthalts-, Büro- und Sanitärcontainer. Schaffung von Lagerflächen für Abfallcontainer und Trockenbaumaterial.

Einrichtung Sanierungsbereich:

Einrichtung Sanierungsbereich gem. PCB Richtlinien mit Personen- und Materialschleuse. Aufbau einer geregelten Luftführung und Stellung von Staubschutzwänden.



Demontage Akustik-Deckenplatten

Demontage der Deckenplatten unter ständigem Absaugen der PCB-Feinstäube, welche sich über Jahrzehnte auf den Platten abgelagert haben. Lösen der Künstlichen Mineralfaserplatten (KMF), staubdichtes Verpacken, Ausschleusen und Transport zum bereitgestellten Abfallcontainer.



Demontage Akustik-Deckenplatten

Hier: Schadstoffbelastete
Akustik-Deckenplatten



Deckenrückbau

Entfernung der Riegelpaare

Riegelpaare, welche bisher die Deckenplatte fixiert haben, werden nicht mehr benötigt und somit demontiert.

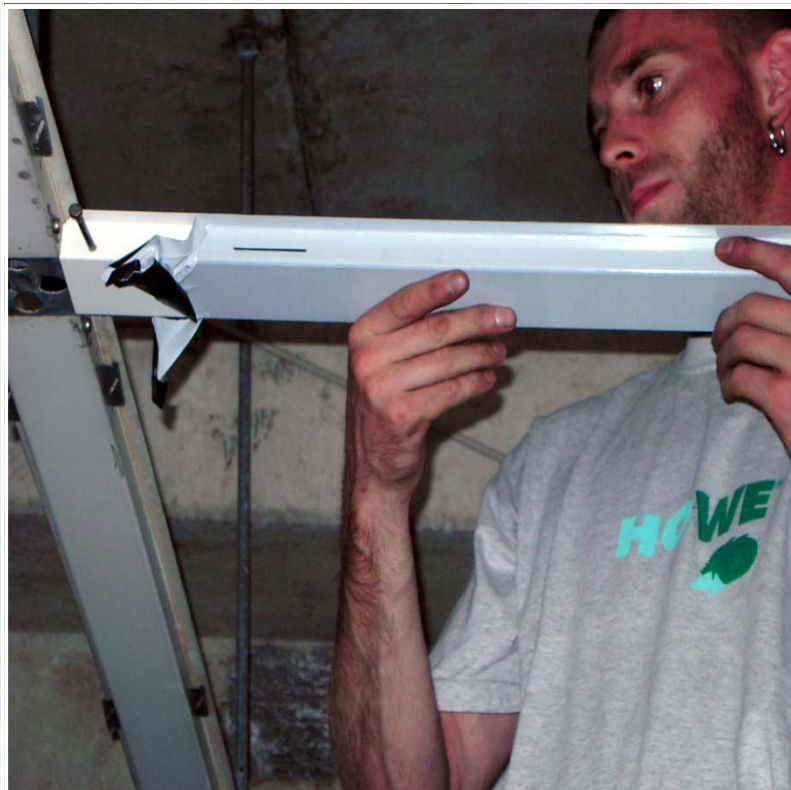
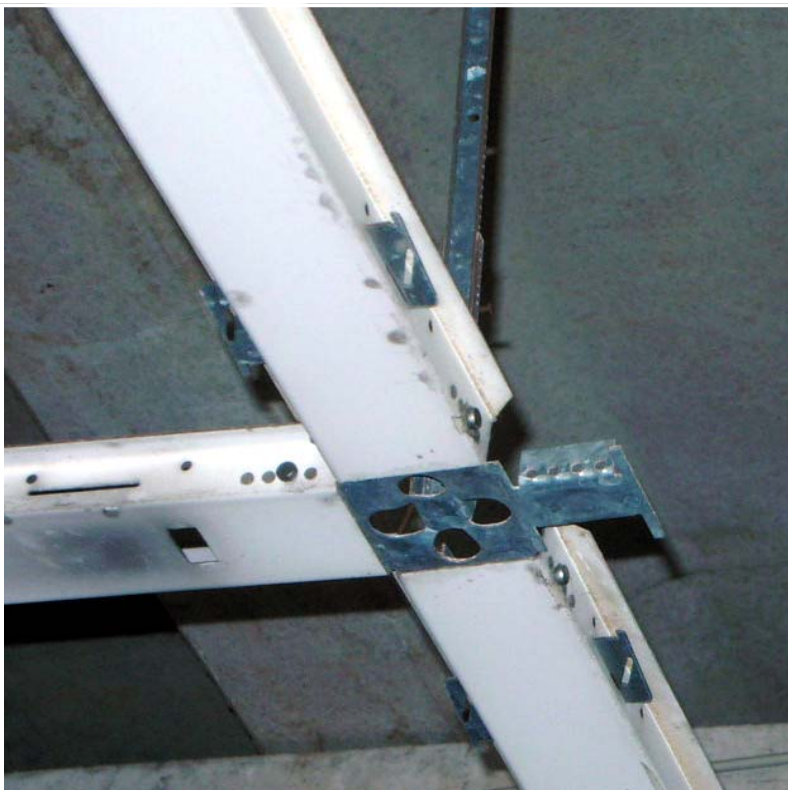


Austausch der Bandrasterprofile

Austausch der vorhandenen Bandrasterprofile durch lösen der Steckbolzen am Kreuzungspunkt. Das Bandraster wird entfernt und durch ein neues pulverbeschichtetes Bandraster ersetzt.

Das Beschichten der alten Bandraster im eingebauten Zustand empfehlen wir nicht, da die Qualität der Beschichtung in aller Regel sehr schlecht ist und die dann erforderlichen Trocknungszeiten den Bauablauf stören und verzögern.

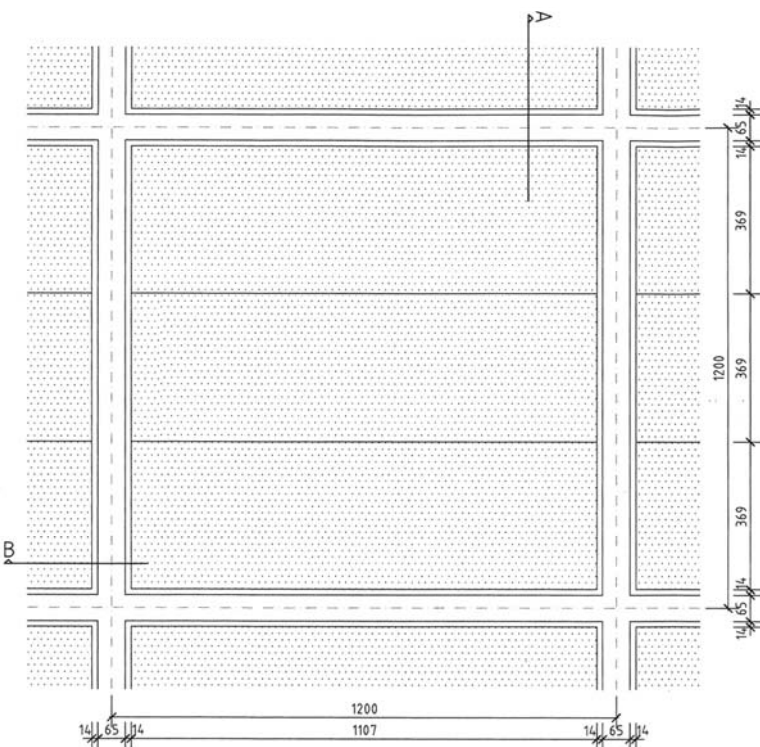
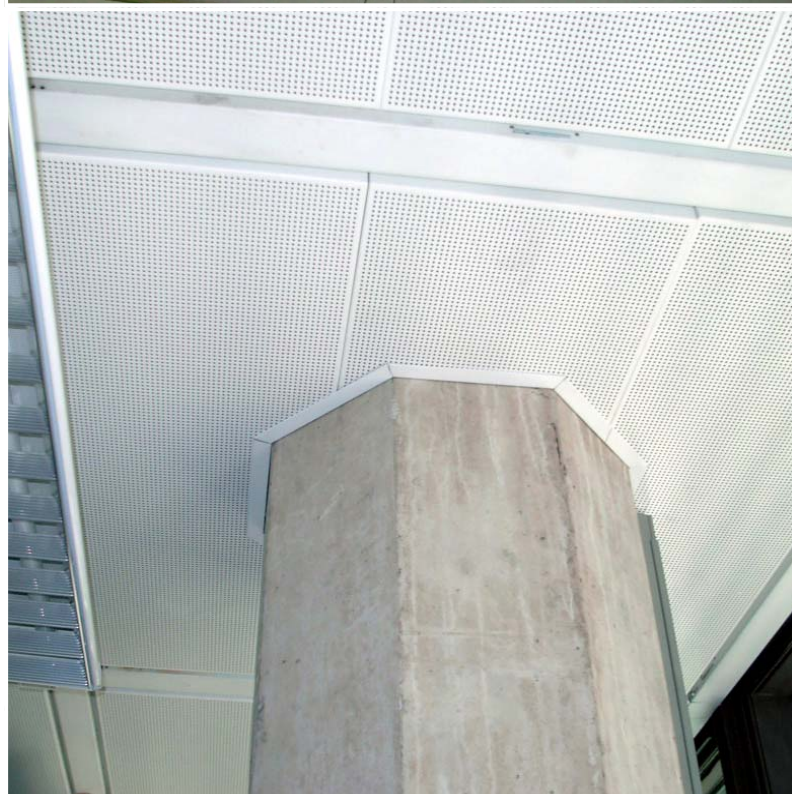
Betrachtet man Zeit und Kosten ist der Austausch der Bandrasterprofile im Vergleich zur Beschichtung kostenneutral.



Montage der neuen HOWE Metalldeckenplatten

Die Metalldecke wird vor Ort komplettiert. Das heißt die gelochte Metallkassette mit schwarzer Flieseinlage erhält eine 20 mm dicke Steinwoll-dämmung, diese wird mit einer vorkonfektio-nierten Gipskartonplatte verschraubt.

Das Deckenfeld wird mit jeweils drei Metall-langfeldplatten (369 x 1107mm) wird das De-ckenfeld belegt.



GRUNDRISS M 1:10

aktuelle Projekte:

rechts oben:

Bauherr/Bauabwicklung:

Vermögen und Bau Baden Württemberg
Universitätsbauamt Stuttgart & Hohenheim
Pfaffenwaldring 22 · 70569 Stuttgart
Herr Stierlen · Tel.: 0711/90128-293

links unten:

Bauherr:

Vermögen und Bau Baden Württemberg
Amt Tübingen · Projektleiter Herr Heggenberger

Architekt/Bauabwicklung:

Büro Ernst² Architekten · Lammgasse 4
70372 Stuttgart · Herr Klenk, Herr Fröschle
Tel.: 0711/520896-0

rechts unten:

Bauherr:

Vermögen und Bau Baden Württemberg
Amt Ludwigsburg · Herr Seltmann

Architektur/Bauabwicklung:

Büro: H.P. Hermle & Partner Freie Architekten
Leinfelder Str. 24 · 71636 Ludwigsburg
Herr Behringer · Tel.: 07141/4452-0



Aktuelle Projekte:

Stuttgart

Bauherr/Bauabwicklung:

Vermögen und Bau Baden Württemberg
Universitätsbauamt Stuttgart & Hohenheim
Pfaffenwaldring 22
70569 Stuttgart

Herr Stierlen
Tel.: 0711/90128-293



Aktuelle Projekte:

Tübingen

Bauherr:

Vermögen und Bau Baden Württemberg
Amt Tübingen

Projektleiter Herr Heggenberger

Architekt/Bauabwicklung:

Büro Ernst² Architekten
Lammgasse 4
70372 Stuttgart

Herr Klenk,
Herr Fröschle
Tel.: 0711/520896-0



Aktuelle Projekte:

Ludwigsburg

Bauherr:

Vermögen und Bau Baden Württemberg
Amt Ludwigsburg

Herr Seltmann

Architektur/Bauabwicklung:

Büro: H.P. Hermle & Partner Freie Architekten
Leinfelder Str. 24
71636 Ludwigsburg

Herr Behringer
Tel.: 07141/4452-0





Zentrale:

HOWE GmbH
Einsteinstraße 44
D-73230 Kirchheim unter Teck
Telefon +49.7021.98007-0
Telefax +49.7021.98007-30
info@howe.de
www.howe.de

Niederlassung:

HOWE GmbH
Lochhauser Straße 207
D-81249 München
Telefon +49.89.375078-0
Telefax +49.89.145602

Technisches Büro NRW

HOWE GmbH
Albert-Schweizer-Str. 33
D-48149 Münster
Tel. +49 251 834 86 680
Fax +49.251.834 99 77

Technisches Büro Mitte

HOWE GmbH
Im Lossegrund 8
D-34260 Kaufungen
Telefon +49.5605.9290239
Telefax +49.5605.9290963

